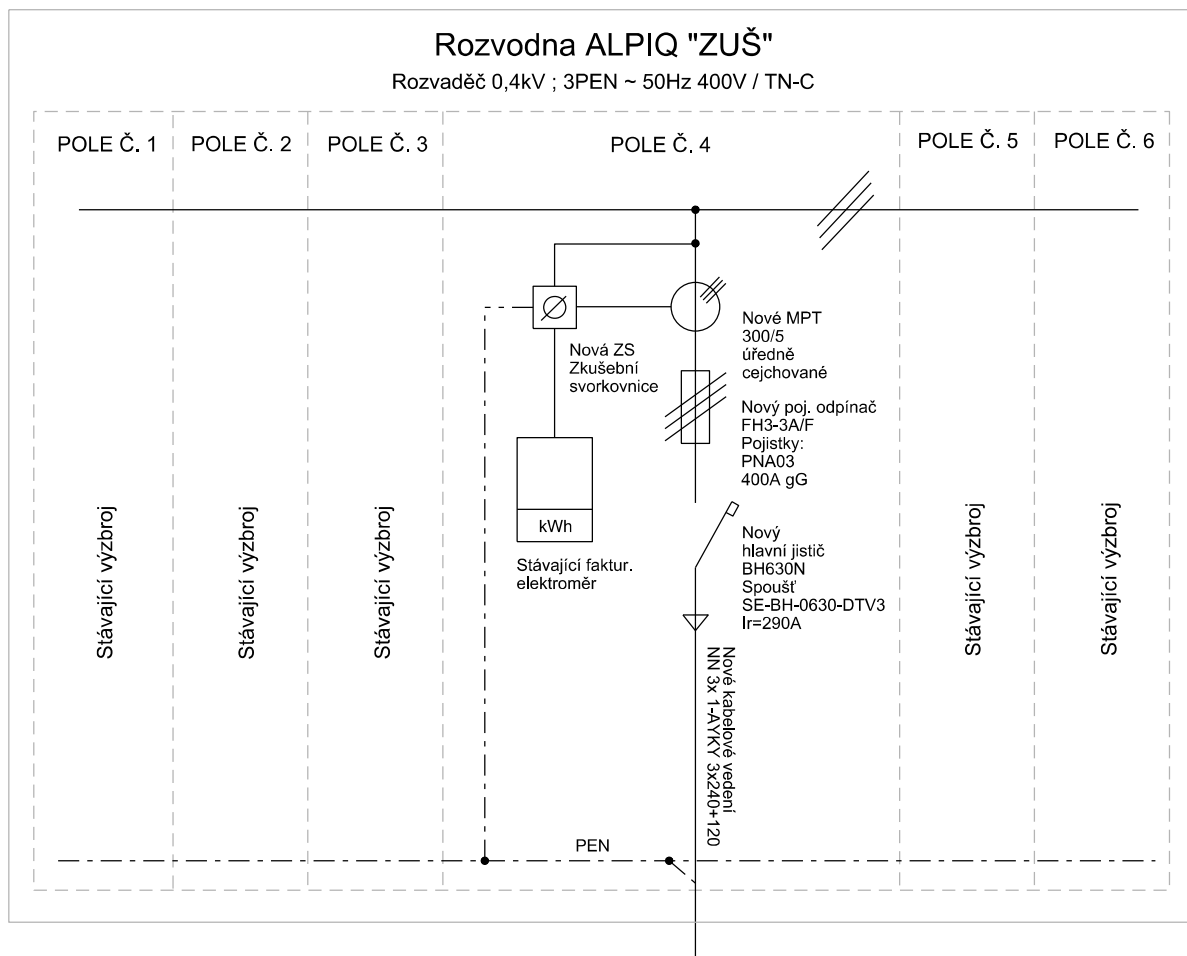
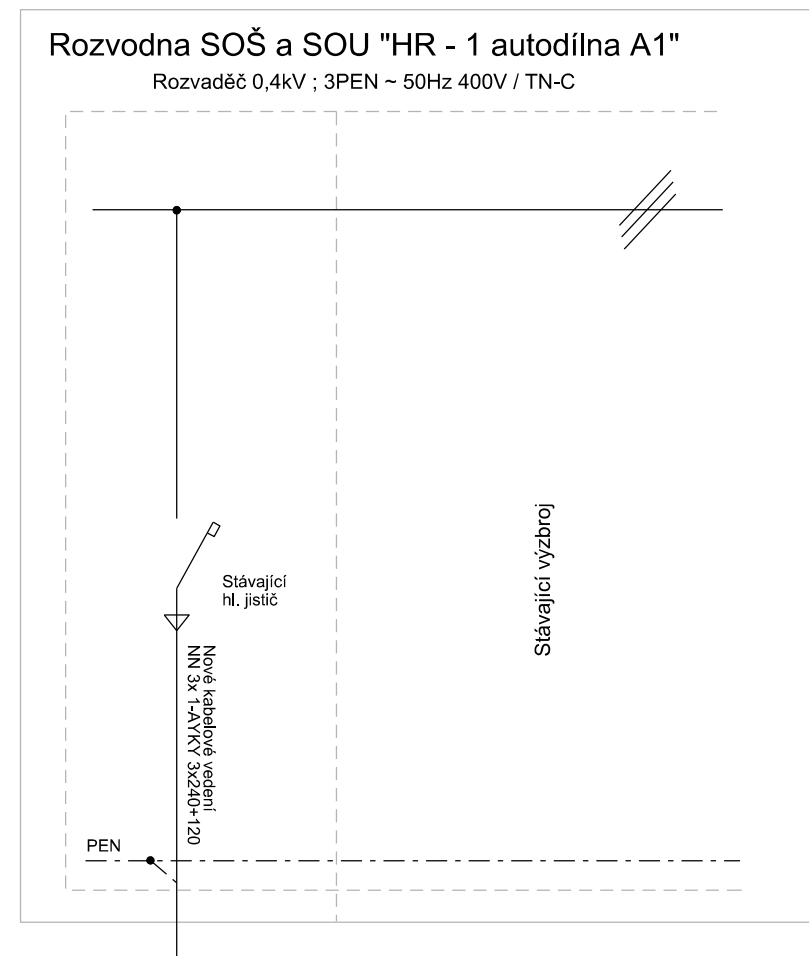


Jednopolové schéma vedení NN

Nový stav



WL50.1
WL50.2
WL50.3



UNISERVIS HAŠEK S.R.O. Na Píska 19, 273 01, Kamenné Žehrovice Projekce Elektro - Manž. Topinkových 796, 272 01 Kladno		
VYPRACOVAL:	Petr Ton	KONTROLOVAL: Josef Turza
DATUM:	05/2016	
NÁZEV STAVBY:	Přeložka kabelového vedení NN v areálu SOŠ a SOU Kladno, Dubská	
STUPEŇ:	Jednostupňová PD	
MĚŘÍTKO:	-	
NÁZEV VÝKRESU:	Jednopolové schéma vedení NN - nový stav	
ČÍSLO STAVBY:	116030	
INVESTOR:	SOŠ a SOU Kladno, Dubská 967, 272 03 Kladno	
ČÍSLO VÝKRESU:	6030.5	

uniServis
HAŠEK s.r.o.